

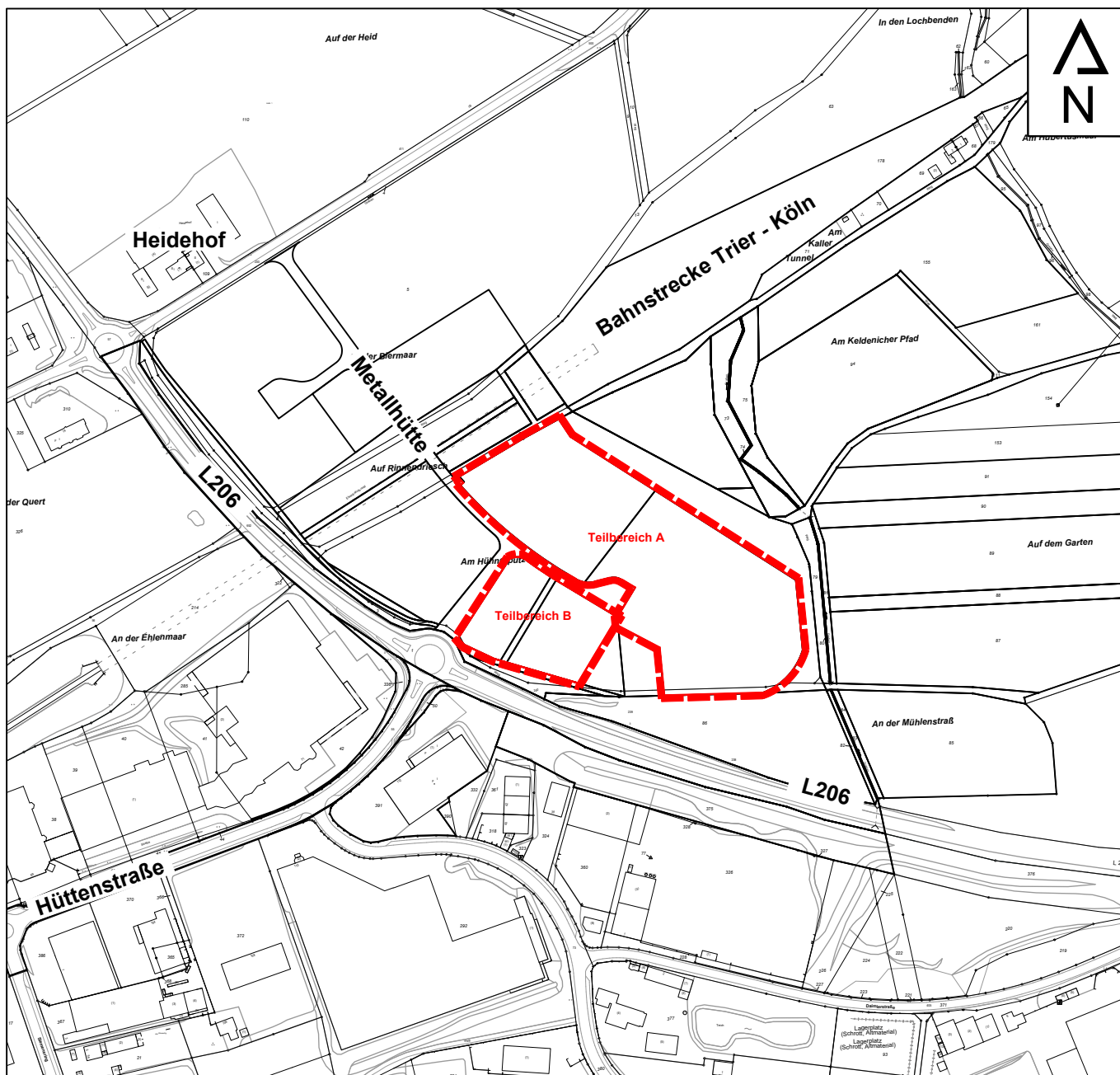
Gemeinde Kall

Abgrenzungskarte

1. Änderung Bebauungsplan Nr. 28 "Gewerbegebiet Kall III an der L206 Richtung Scheven"

(Beschleunigtes Verfahren gemäß § 13a BauGB)

M. 1 : 5.000



PE Becker GmbH
Kölner Str. 23-25
D-53925 Kall



info@pe-becker.de • www.pe-becker.de
Tel. +49 (0)2441 - 9990-0 • Fax +49 (0)2441 - 9990-40