

Medieninformation vom 15.11.2017

Neuverpachtung von gemeindeeigenen landwirtschaftlichen Nutzflächen

Die Gemeinde Kall verpachtet ab dem 01.01.2018 die nachfolgend aufgeführte landwirtschaftliche Nutzfläche:

Gemarkung	Flur	Flurstück	Größe der Fläche	Lagebezeichnung
Kall	6	77/2 (tlw.)	2.700 m ² / 1,08 M	Ober dem obersten Kreuz

Die Verpachtung erfolgt nach dem Höchstgebot.

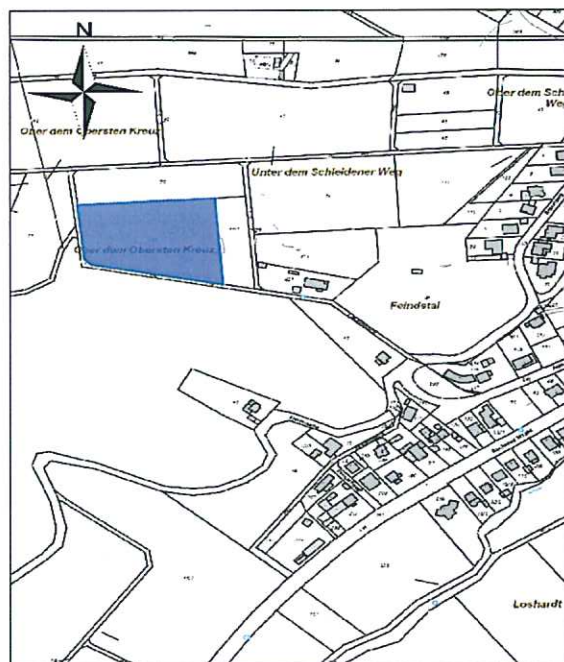
Angebote sind bis zum 22.12.2017 schriftlich an die Gemeinde Kall, Der Bürgermeister, Bahnhofstraße 9, 53925 Kall zu richten.

Für Rückfragen steht Ihnen meine Mitarbeiterin Frau Kurth (02441/888-45) zur Verfügung.

Kall, im November 2017



Hermann-Josef Esser
Bürgermeister



Herausgegeben durch:

Gemeinde Kall - Der Bürgermeister - Bahnhofstraße 9 - 53925 Kall

Team: 2.1 / Teamleiter(in) 