

Sachstand Energieteam Kall – AG Wind Energieleitlinie Kall



- ◆ **Vorstellung AG Wind**
- ◆ **Umsetzung der Projekte aus der Energieleitlinie der Gemeinde Kall**
- ◆ **Donnerstag, 12. Mai 2011
17.00 Uhr Rathaus Kall**

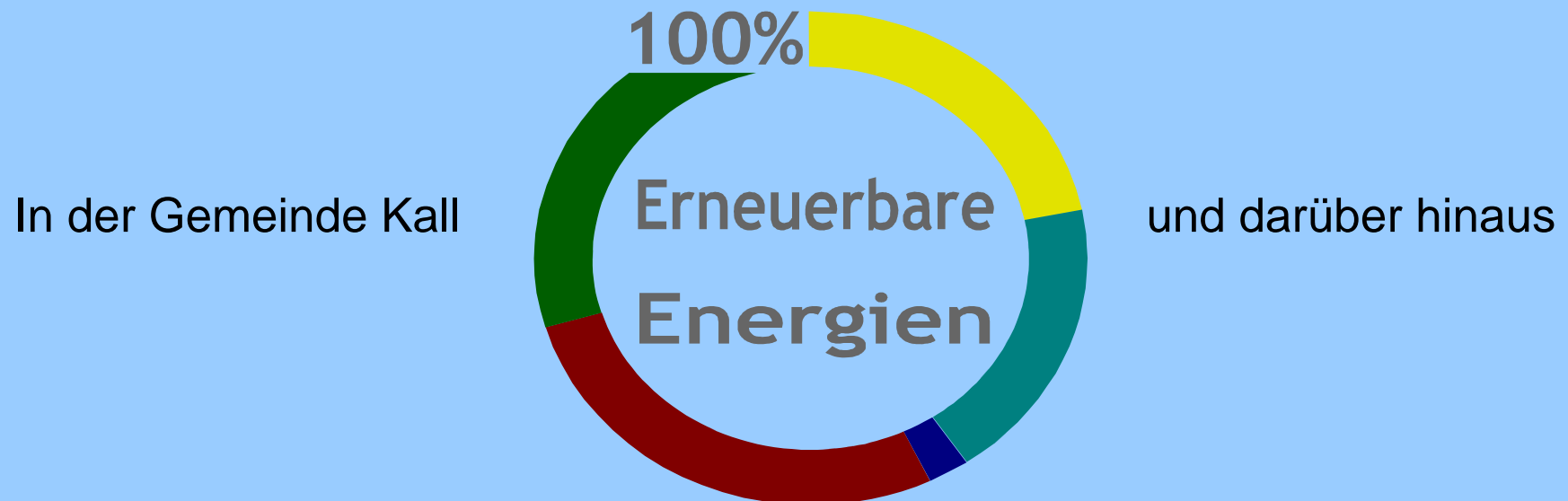
Sachstand Energieteam Kall – AG Wind

Ziel voraus → Richtung halten

Energieleitlinie Kall



Bürger der Gemeinde Kall
Energieteam Kall



Sachstand Energieteam Kall – AG Wind

Warum Windkraft ?

Pro

- hohes Ausbaupotential
- geringe Kosten (ca. 0,09€/kwh)
- hohe Verfügbarkeit in der Eifel
- ausgereifte Technik
- großes CO₂-Einspar-Potential
- hohe regionale Wertschöpfung

Contra

- Eingriff in das Landschaftsbild
- Beeinträchtigung durch Geräusche

Unter Berücksichtigung dieser Kriterien hat die Windkraft eine herausragende Bedeutung bei der Umstellung der Energieversorgung auf Erneuerbare Energien - insbesondere in der Eifel.

Das heißt nicht, dass nicht auch Alternativen wie Sonne, Biomasse, Wasser usw. benötigt werden. Alle Erneuerbaren Energien haben Ihre Stärken und bilden im Verbund Ihre höchste Schlagkraft um die komplette Energieversorgung zu übernehmen. Ohne einen deutlichen Ausbau der Windenergie insbesondere im Binnenland wird aber eine langfristig vollständige Umstellung auf Erneuerbare Energie nicht möglich sein.

Sachstand Energieteam Kall – AG Wind

Konzept Bürgerwindpark Kall

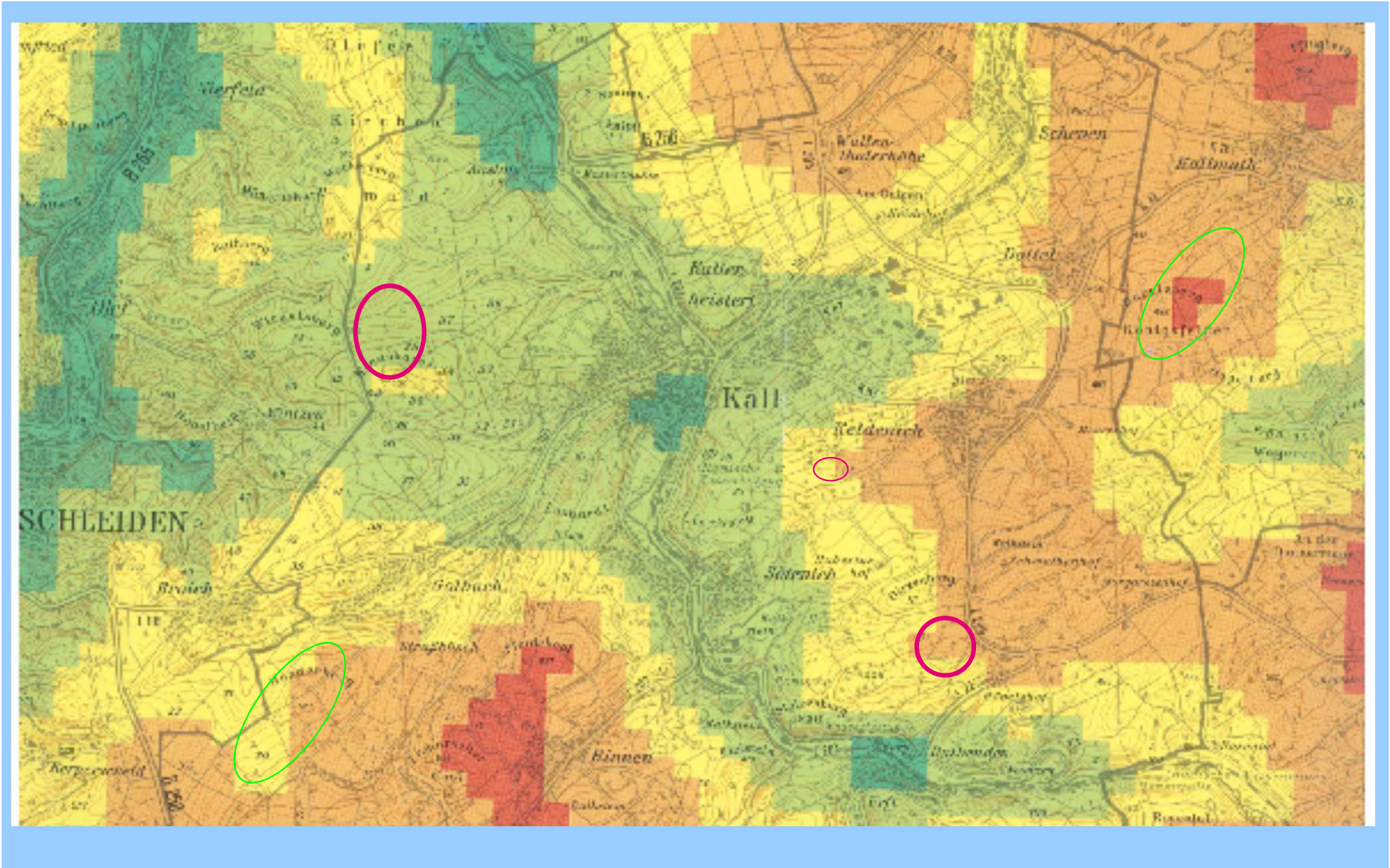
Aus der Erfahrung heraus, wie in der Vergangenheit Windparks in unserer Region entstanden sind, bedarf es für ein gelungenes Windpark-Projekt eines durchdachten durchgängigen Konzeptes. Folgende Punkte sollten Inhalt eines solchen Konzeptes sein.

- Öffentlichkeit (z.B. durch Veröffentlichung und Diskussion)
- Transparenz (z.B. durch Offenlegung aller Verträge)
- Interessenausgleich (z.B. durch Bürger-Fond)
- Bürgerbeteiligung (z.B. durch Beteiligungsmöglichkeit)
- Risiko-Minimierung (z.B. durch 100% Eigenkapital)
- somit ein durch und durch regionales Projekt.



Konzept Bürgerwindpark Kall
(sollte Bestandteil jeden Windparks in Kall sein)

Sachstand Energieteam Kall – AG Wind Standorte



Sachstand Energieteam Kall – AG Wind

Eckdaten 3 MW Windkraftanlage

Beispiel: ENERCON E-101

- Nennleistung: 3.000 kw
- Stromproduktion: 8-8.500.000 kwh/Jahr (= 2.125 Haushalte)
- Rotordurchmesser: 101 m
- Nabenhöhe: 100 - 135 m
- Vergütung nach EEG: ca. 0,09€/kwh